

静岡県内の私立高校へ進学をお考えの皆さんへ



# 就学支援金 および

# 私立高校授業料

# 減免制度が

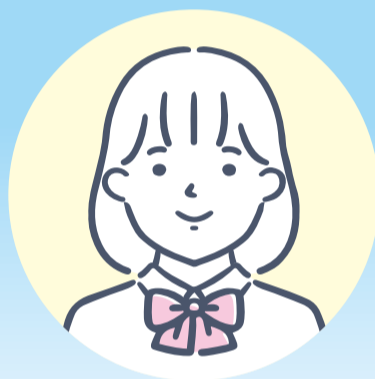
# 活用できます!



## 返還不要

お申し込みは**高校入学後**

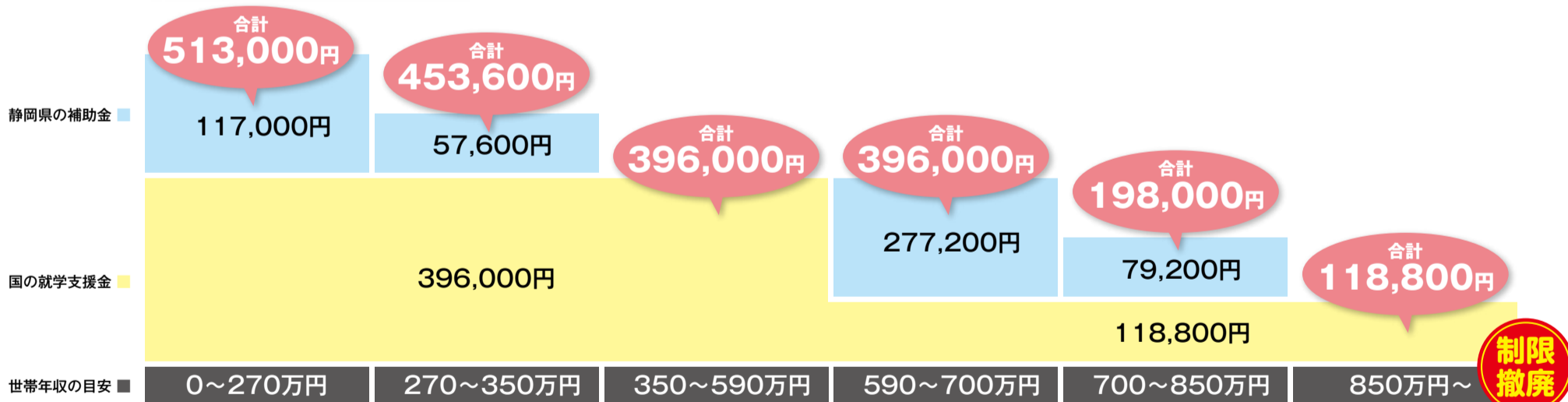
**世帯収入910万円の制限を撤廃**



静岡県内の私立高校に通学する生徒さんへ

### 全日制

※1 下記図は、静岡県独自の授業料減免制度と国の高等学校等就学支援金制度を合わせた支援額になります。また、支援の対象となるのは、通学する高等学校の授業料額が上限額となります。  
※2 世帯年収は、両親・高校生・中学生の4人家族で、両親の一方が働いている場合の概ねの目安となります。



制限撤廃

### 通信制 / 単位制授業料

対象校: 飛龍高等学校、静岡高等学校、キラリ高等学校

### 通信制 / 定額授業料

対象校: 沼津中央高等学校、静岡学園なごみ高等学校

※1 下記図は、静岡県独自の授業料減免制度と国の高等学校等就学支援金制度を合わせた支援額になります。また、支援の対象となるのは、通学する高等学校の授業料額が上限額となります。  
※2 世帯年収は、両親・高校生・中学生の4人家族で、両親の一方が働いている場合の概ねの目安となります。  
※3 支援額の計算方法は、「1単位あたりの上限額×履修単位」となります。  
(通信制/単位制授業料の場合)なお支援の対象となる単位数は74単位(年間30単位)が上限となります。



制限撤廃

◆さらに2026年度は国の就学支援金拡充により私立高校の授業料無償化が広がる見込みです

